

SR

บริษัท สยามราช จำกัด (มหาชน)
SIAMRAJ PUBLIC COMPANY LIMITED

CG Report Score :



Head Office : 289/9 ม.10 ถ.รรางสายเก่า ตำบลสำโรง อำเภอสระบุรี ประจวบคีรีขันธ์ 10130

Contact : 0-2743-5010-25

Website : www.siamrajplc.com

CEO

คุณเกียรติ วัฒนา
ประธานเจ้าหน้าที่บริหารTel : 02-7435010-25 # 9070
kiat@siamrajplc.com

CFO

คุณอุดมพร จิระนภกุลวัฒน์
ประธานเจ้าหน้าที่บัญชีและการเงินTel : 02-7435010-25
udomporn@siamrajplc.com

IRO

คุณวัชร อัดถาวร
นักลงทุนสัมพันธ์Tel : 02-7435010-25
wacharee@siamrajplc.com

THSI List : 2018

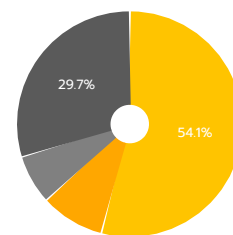
Stock Data (31/03/2018)

	YTD	2017	2016
Paid-up (MB.)	338.35	338.35	300.00
Listed share (M.)	676.70	676.70	600.00
Par (B.)	0.50	0.50	0.50
Market Cap (MB.)	1,556.41	1,786.49	2,124.00
Price (B./share)	2.30	2.64	3.54
EPS (B.)	0.00	0.06	0.17

Statistics (31/03/2018)

	P/E	P/BV	Div. Yield
SR (x)	42.81	1.35	1.96
RESOURC - mai (x)	80.76	1.62	0.80
RESOURC - SET (x)	13.75	1.84	3.56
mai (x)	93.49	2.41	1.67
SET (x)	18.29	2.07	2.85

Shareholder Structure (31/03/2018)



● ครอบครัวยุวัฒน์ (54.1%) ● ครอบครัวยุวัฒน์ (9.2%)
● ครอบครัวยุวัฒน์ (7.0%) ● รายย่อย (29.7%)

Financial Ratios

	3M/2018	3M/2017	2017	2016
ROE (%)	-0.08	-1.43	3.41	11.18
ROA (%)	-0.06	-1.00	2.45	7.55
D/E (x)	0.38	0.43	0.35	0.45
GP Margin (%)	13.33	9.67	18.11	15.88
EBIT Margin (%)	-0.43	-8.93	5.05	9.59
NP Margin (%)	-0.31	-7.53	3.72	7.68

Company Background

บริษัท แบ่งกลุ่มธุรกิจออกเป็น 3 กลุ่มธุรกิจ คือ

1. กลุ่มธุรกิจก่อสร้างสถานีวัดและระบบส่งกำลังไฟฟ้าแรงดันสูง ให้บริการงานวิศวกรรมและออกแบบก่อสร้างสถานีวัดและระบบส่งกำลังไฟฟ้าแรงดันสูง ตลอดจนทั้งกระบวนการสำรวจและผลิต ไปจนถึงผู้ใช้ไฟฟ้าใช้ก๊าซธรรมชาติ รวมถึงการให้บริการบำรุงรักษาสถานีวัดและระบบส่งกำลังไฟฟ้าแรงดันสูง ออกแบบและติดตั้งอุปกรณ์ในสถานีวัดไฟฟ้าแรงดันสูง
2. กลุ่มธุรกิจพลังงานทางเลือก ให้บริการงานที่เกี่ยวข้องกับพลังงานต่างๆ เช่น พลังงานจากก๊าซธรรมชาติ ได้แก่ สถานีบริการ ออกแบบและก่อสร้างสถานีบริการ ออกแบบและก่อสร้างสถานีปรับปรุงคุณภาพ บริการบำรุงรักษาสถานีบริการและบริหารจัดการสถานีบริการก๊าซธรรมชาติสำหรับยานยนต์ และพลังงานทางเลือกอื่นๆ เช่น การผลิตไฟฟ้าจากพลังงานแสงอาทิตย์ หรือพลังงานด้านน้ำมันเชื้อเพลิง เป็นต้น
3. กลุ่มธุรกิจระบบบิometrics เป็นผู้เชี่ยวชาญด้านวิศวกรรมเกี่ยวกับระบบบิometrics และระบบอุปกรณ์วิศวกรรมที่เกี่ยวข้องที่ใช้ในการดำเนินกิจกรรมทางธุรกิจของโรงงานอุตสาหกรรมและโรงไฟฟ้า รวมถึงจัดจำหน่ายระบบบิometrics และระบบอุปกรณ์วิศวกรรมที่เกี่ยวข้อง

Key Development of Company

- 3 ต.ค. 60 บริษัทฯ เพิ่มทุนจดทะเบียนจากเดิม 300 ล้านบาท เป็น 338.35 ล้านบาท โดยการออกหุ้นสามัญเพิ่มทุน 76.70 ล้านหุ้น มูลค่าที่ตราไว้หุ้นละ 0.50 บาท ให้แก่บุคคลในวงจำกัด
- 1 พ.ย. 60 บริษัทฯ เข้าซื้อและรับโอนกิจการทั้งหมดของบริษัท เทคโนโลยี โฮลดิ้ง จำกัด โดยมีสัดส่วนลงทุนร้อยละ 100 ของทุนจดทะเบียน
- 16 พ.ย. 60 บริษัทฯ และ บริษัท ทีชทีซี จำกัด ร่วมจัดตั้งบริษัท กิจการร่วมค้าสยามราช และทีชทีซี จำกัด เพื่อประโยชน์ในการรับเหมาก่อสร้าง โดยบริษัทฯ และทีชทีซี มีสัดส่วนในการลงทุนในกิจการร่วมค้าร้อยละ 60 และ 40 ตามลำดับ

Revenue Structure

หน่วยนับ : 31 ต.ค.

(Unit : MB)

	3M/2018	%	3M/2017	%	2017	%	2016	%
กลุ่มธุรกิจระบบบิometrics	53.75	17.19	55.88	30.26	287.80	28.52	357.41	25.75
กลุ่มธุรกิจก่อสร้างสถานีวัดและระบบส่งกำลังไฟฟ้าแรงดันสูง	116.25	37.17	13.26	7.18	174.41	17.29	495.30	35.69
กลุ่มธุรกิจพลังงานทางเลือก	105.73	33.80	108.25	58.63	480.90	47.66	473.66	34.13
กลุ่มธุรกิจงานสถานีวัดอัตราไหลของของเหลว	31.23	9.98	-	-	33.39	3.31	-	-
อื่นๆ (Others)	0.58	0.19	-	-	0.33	0.03	-	-
รายได้อื่นๆ	5.23	1.67	7.25	3.93	32.12	3.18	61.46	4.43
รายได้รวม	312.77	100.00	184.64	100.00	1,008.95	100.00	1,387.83	100.00

Business Plan

- ขยายตลาดและติดตามงานโครงการใน 3 กลุ่มธุรกิจหลัก โดยเพิ่มตลาดจากกลุ่มธุรกิจก๊าซธรรมชาติไปสู่การให้บริการในกลุ่มปิโตรเลียมเหลว ธุรกิจพลังงานทางเลือกอื่นฯ
- เพิ่มสถานีบริการ NGV ตามแนวท่อ
- มองหาธุรกิจที่เกี่ยวข้องกับพลังงานทางเลือก เช่น โรงไฟฟ้าพลังงานแสงอาทิตย์
- มองหาโอกาสในการควบรวมกิจการ ลงทุนร่วมในธุรกิจที่เกี่ยวข้องกับธุรกิจที่มีความสัมพันธ์เกี่ยวเนื่องกับธุรกิจหลักของบริษัทฯ
- ขยายธุรกิจอาคารจอดรถและบริการ

Investment Highlight

ประเด็นที่น่าสนใจของบริษัทฯ ดังนี้

- อยู่ระหว่างศึกษาการลงทุนก่อสร้างสถานีบริการ NGV ตามแนวท่อ
- อยู่ระหว่างศึกษาการลงทุนเข้าร่วมกิจการโรงไฟฟ้าพลังงานแสงอาทิตย์ผ่านทางบริษัทย่อย (บริษัท เอสอาร์ เพาเวอร์ โฮลดิ้ง จำกัด)
- อยู่ระหว่างศึกษาการลงทุนก่อสร้างอาคารจอดรถและระบบจอดรถอัตโนมัติผ่านบริษัทย่อย (บริษัท เอสอาร์ คอมเมอร์เชียล โฮลดิ้ง จำกัด)

Risk Factor

1. การเปลี่ยนแปลงนโยบายด้านพลังงาน

นโยบายด้านพลังงานของประเทศถูกกำหนดโดยรัฐบาลซึ่งมีการเปลี่ยนแปลงไปตามคณะรัฐมนตรีแต่ละชุด จึงทำให้นโยบายพลังงานอาจมีการเปลี่ยนแปลงและไม่มีความแน่นอนในอนาคตซึ่งอาจส่งผลกระทบต่อแนวทางการดำเนินธุรกิจที่เกี่ยวข้องของบริษัทฯ

อย่างไรก็ตามบริษัทฯ ได้ติดตามข่าวสารการเปลี่ยนแปลงนโยบายพลังงานหรือเหตุการณ์ที่อาจส่งผลกระทบต่ออย่างใกล้ชิดเพื่อบริษัทฯ สามารถวางแผนการดำเนินธุรกิจและการรับรองการเปลี่ยนแปลงดังกล่าวอย่างทันทั่วถึง

2. การเปลี่ยนแปลงนโยบายก๊าซ NGV

ธุรกิจก๊าซธรรมชาติสำหรับยานยนต์เป็นธุรกิจที่เกี่ยวข้องกับราคาก๊าซ NGV เป็นสำคัญโดยที่ราคาก๊าซ NGV ที่ซื้อขายกันในประเทศจะถูกกำหนดโดยรัฐบาลล่าสุดที่ประธานคณะกรรมการบริหารนโยบายพลังงาน (กบง.) เมื่อวันที่ 20 มกราคม 2559 เห็นชอบให้ลอยตัวราคายาลูกก๊าซ NGV แบบมีเงื่อนไขและตั้งแต่วันที่ 16 กรกฎาคม 2559 เป็นต้นไป จะปล่อยลอยตัวราคาตามต้นทุนที่แท้จริงตามกลไกสะท้อนต้นทุนที่แท้จริงของเนื้อก๊าซ ในไตรมาสที่ 1 ราคาก๊าซ NGV อยู่ในช่วงระหว่าง 13.32 - 13.71 บาท/กิโลกรัม

อย่างไรก็ตามบริษัทฯ ได้ติดตามข่าวสารการเปลี่ยนแปลงนโยบายราคาก๊าซ NGV หรือเหตุการณ์ที่อาจส่งผลกระทบต่ออย่างใกล้ชิดเพื่อบริษัทฯ สามารถวางแผนการดำเนินธุรกิจและการรองรับการเปลี่ยนแปลงอย่างทันทั่วถึง

3. ความไม่สม่ำเสมอของรายได้จากงานลักษณะโครงการ

การก่อสร้างสถานีวัดและระบบท่อส่งก๊าซธรรมชาติเป็นการให้บริการที่มีการว่าจ้างเป็นลักษณะงานโครงการไม่มีการทำสัญญาเป็นระยะยาวอย่างต่อเนื่อง ซึ่งอาจส่งผลกระทบต่อบริษัทฯ มีรายได้ที่ไม่มีความสม่ำเสมอและไม่มีความต่อเนื่องจากการให้บริการในกลุ่มธุรกิจก่อสร้างสถานีวัดและระบบท่อส่งก๊าซธรรมชาติ

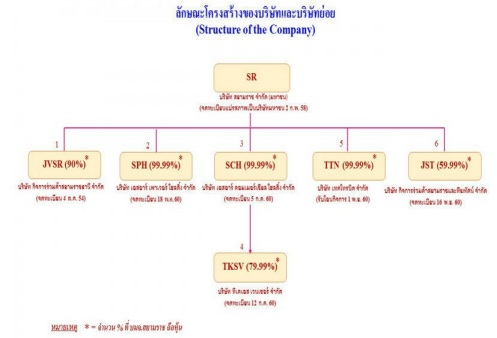
อย่างไรก็ตามบริษัทฯ มุ่งเน้นและให้ความสำคัญกับคุณภาพของการให้บริการงานด้านวิศวกรรมและการออกแบบก่อสร้างสถานีวัดและระบบท่อส่งก๊าซธรรมชาติภายใต้มาตรฐานของ ปตท. รวมถึงการส่งมอบงานตามเวลาที่กำหนดและได้สร้างความสัมพันธ์ที่ดีต่อลูกค้าจึงทำให้ได้รับความไว้วางใจของโครงการและผู้รับเหมาหลักในการว่าจ้างงาน นอกจากนี้รัฐบาลได้ส่งเสริมการใช้ก๊าซธรรมชาติเป็นเชื้อเพลิงในการดำเนินกิจกรรมทางธุรกิจโรงไฟฟ้าและโรงงานอุตสาหกรรม จึงส่งผลกระทบต่อการลงทุนก่อสร้างสถานีวัดและระบบท่อส่งก๊าซธรรมชาติเพิ่มขึ้น

Capital Structure

(Unit : MB)

	3M/2018	3M/2017	2017	2016
Current Liabilities	406.36	386.69	388.99	406.41
Non-Current Liabilities	43.48	19.90	26.53	20.31
Shareholders' Equity	1,174.65	935.34	1,178.37	952.03

Company Structure



Company Image

