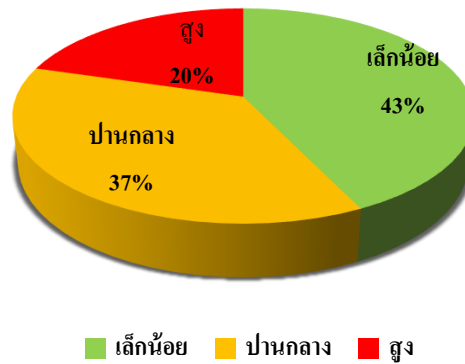


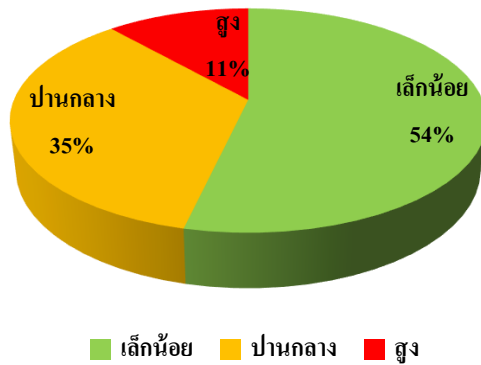
สรุปสถิติอุบัติเหตุ

ระดับความรุนแรง ของอุบัติเหตุ	ประจำปี		
	2559	2560	2561
เล็กน้อย	21	37	15
ปานกลาง	18	24	10
สูง	10	8	4
รวม	49	69	29

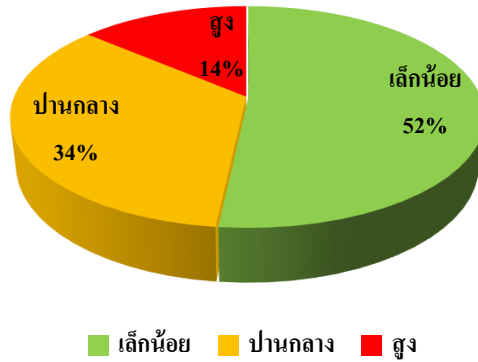
สถิติอุบัติเหตุปี 2559



สถิติอุบัติเหตุปี 2560



สถิติอุบัติเหตุปี 2561



คำนิยาม

1. ความรุนแรงเล็กน้อย หมายถึง

- บาดเจ็บเล็กน้อย ปฐมพยาบาลเบื้องต้นและสามารถกลับเข้าทำงานได้ตามปกติ
- ทรัพย์สินเสียหาย เช่น นุบ เป็นริ้วรอย มีมูลค่าเสียหายน้อยกว่า 50,000 บาท

2. ความรุนแรงปานกลาง หมายถึง

- บาดเจ็บและต้องนำพบแพทย์เพื่อเข้ารับรักษาและหยุดงานไม่เกิน 3 วัน แต่ไม่หยุดงานสามารถกลับมาทำงานได้อย่างต่อเนื่อง
- ทรัพย์สินเสียหาย เช่น แตก หัก พัง แต่สามารถซ่อมได้ มีมูลค่าเสียหาย 50,001-100,000 บาท

3. ความรุนแรงสูง หมายถึง

- บาดเจ็บและต้องนำพบแพทย์เพื่อเข้ารับรักษาและหยุดงานไม่เกิน 3 วัน
- ทรัพย์สินเสียหายไม่สามารถใช้งานได้ มีมูลค่าตั้งแต่ 100,001 บาทขึ้นไป