

SR

บริษัท สยามราช จำกัด (มหาชน)  
SIAMRAJ PUBLIC COMPANY LIMITED

CG Report Score :



THSI List : -

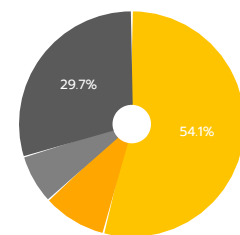
## Stock Data (30/06/2018)

	YTD	2017	2016
Paid-up (MB)	338.35	338.35	300.00
Listed share (M)	676.70	676.70	600.00
Par (B)	0.50	0.50	0.50
Market Cap (MB)	1,380.47	1,786.49	2,124.00
Price (B./share)	2.04	2.64	3.54
EPS (B.)	0.02	0.06	0.17

## Statistics (30/06/2018)

	P/E	P/BV	Div. Yield
SR (x)	28.31	120	2.21
RESOURC - mai (x)	62.19	134	0.94
RESOURC - SET (x)	12.26	165	3.91
mai (x)	77.09	2.06	1.92
SET (x)	16.24	183	3.16

## Shareholder Structure (30/06/2018)



● ครอบครัวยุทธ (54.1%)    ● ครอบครัวยุทธ-ธนินท์ (9.2%)  
● ครอบครัวยุทธ-ชัย (7.0%)    ● รายย่อย (29.7%)

## Financial Ratios

	6M/2018	6M/2017	2017	2016
ROE (%)	1.36	-1.91	3.41	11.18
ROA (%)	0.87	-1.44	2.45	7.55
D/E (x)	0.57	0.33	0.35	0.45
GP Margin (%)	14.40	13.13	18.11	15.88
EBIT Margin (%)	2.75	-4.53	5.05	9.59
NP Margin (%)	2.24	-4.35	3.72	7.68

Head Office : 289/9 ม.10 ถ.รรางสายเก่า ตำบลสำโรง อำเภอพระประแดง สมุทรปราการ 10130

Contact : 0-2743-5010-25

Website : [www.siamrajplc.com](http://www.siamrajplc.com)

## CEO

คุณเกียรติ วัฒนเวลา  
ประธานเจ้าหน้าที่บริหารTel : 02-7435010-25 # 9070  
kiat@siamrajplc.com

## CFO

คุณอุดมพร วิชาญกุลวัฒน์  
ประธานเจ้าหน้าที่บัญชีและการเงินTel : 02-7435010-25 # 5100  
udomporn@siamrajplc.com

## IRO / Company Secretary

คุณวัชร ัตตการ  
นักลงทุนสัมพันธ์ / เลขานุการบริษัทTel : 02-7435010-25 # 5400  
wacharee@siamrajplc.com

## Company Background

บริษัทฯ แบ่งกลุ่มธุรกิจออกเป็น 3 กลุ่มธุรกิจ คือ

- 1. กลุ่มธุรกิจก่อสร้างสถานีวัดและระบบท่อส่งก๊าซธรรมชาติ** ให้บริการงานวิศวกรรมและออกแบบก่อสร้างสถานีวัดและระบบท่อส่งก๊าซธรรมชาติ ตลอดจนทั้งกระบวนการสำรวจและผลิต ไปจนถึงผู้ใช้ก๊าซธรรมชาติ รวมถึงการให้บริการบำรุงรักษาสถานีวัดและระบบท่อส่งก๊าซธรรมชาติ ออกแบบและติดตั้งอุปกรณ์ในสถานีวัดก๊าซธรรมชาติ
  - 2. กลุ่มธุรกิจพลังงานทางเลือก** ให้บริการงานที่เกี่ยวข้องกับพลังงานต่างๆ เช่น พลังงานจากก๊าซธรรมชาติ ได้แก่ สถานีบริการ ออกแบบและก่อสร้างสถานีบริการ ออกแบบและก่อสร้างสถานีปรับปรุงคุณภาพ บริการบำรุงรักษาสถานีบริการและบริหารจัดการสถานีบริการก๊าซธรรมชาติสำหรับยานยนต์ และพลังงานทางเลือกอื่นๆ เช่น การผลิตไฟฟ้าจากพลังงานแสงอาทิตย์ หรือพลังงานด้านน้ำมันเชื้อเพลิง เป็นต้น
  - 3. กลุ่มธุรกิจระบบบีเอ็มอุตสาหกรรม** เป็นผู้เชี่ยวชาญด้านวิศวกรรมเกี่ยวกับระบบบีเอ็มอุตสาหกรรมและระบบอุปกรณ์วิศวกรรมที่เกี่ยวข้องที่ใช้ในการดำเนินกิจกรรมทางธุรกิจของโรงงานอุตสาหกรรมและโรงไฟฟ้า รวมถึงจัดจำหน่ายระบบบีเอ็มอุตสาหกรรมและระบบอุปกรณ์วิศวกรรมที่เกี่ยวข้อง
- นอกจากนี้บริษัทฯ ได้ขยายธุรกิจโดยการร่วมทุนและควบรวมกิจการ ภายใต้การลงนามของ บริษัท เอสอาร์ เพาเวอร์ โฮลดิ้ง จำกัด เน้นการลงทุนด้านพลังงานทางเลือก และบริษัท เอสอาร์ คอมเมอร์เชียล โฮลดิ้ง จำกัด เน้นการลงทุนด้านการก่อสร้างอาคารจอดรถและระบบจอดรถอัตโนมัติ รวมถึงการลงทุนในธุรกิจอื่นที่มีศักยภาพ

## Key Development of Company

16 พ.ย. 60 บริษัทฯ และ บริษัท ทีเอ็มซี จำกัด ร่วมจัดตั้งบริษัท กิจการร่วมค้าสยามราช และทีเอ็มซี จำกัด เพื่อประโยชน์ในการรับเหมาก่อสร้าง โดยบริษัทฯ และทีเอ็มซี มีสัดส่วนในการลงทุนในกิจการร่วมค้าร้อยละ 60 และ 40 ตามลำดับ

12 มิ.ย. 61 บริษัทฯ ลงทุนในธุรกิจโรงไฟฟ้าพลังงานแสงอาทิตย์ ในบริษัท ซี ภูเก็ต โซลชั่นส์ จำกัด และบริษัท โซลเทค โซลชั่นส์ จำกัด โดยมีสัดส่วนการลงทุนร้อยละ 25.10 และ 25.10 ตามลำดับ

## Revenue Structure

หน่วยนับ : 30 มิ.ย.

(Unit : MB)

	6M/2018	%	6M/2017	%	2017	%	2016	%
กลุ่มธุรกิจระบบบีเอ็มอุตสาหกรรม	129.21	18.05	141.25	34.95	287.80	28.52	375.41	25.75
กลุ่มธุรกิจก่อสร้างสถานีวัดและระบบท่อส่งก๊าซธรรมชาติ	267.11	37.30	47.20	11.68	174.41	17.29	495.30	35.69
กลุ่มธุรกิจพลังงานทางเลือก	221.29	30.91	204.37	50.57	480.90	47.66	473.66	34.13
กลุ่มธุรกิจงานสถานีวัดอัตราการใช้ของเหลว	85.03	11.88	-	-	33.39	3.31	-	-
อื่นๆ	113	0.16	-	-	0.33	0.03	-	-
รายได้อื่นๆ	12.25	1.71	11.32	2.80	32.12	3.18	61.46	4.43
รายได้รวม	716.02	100.00	404.14	100.00	1,008.95	100.00	1,387.83	100.00

# Business Plan

- ขยายตลาดและติดตามงานโครงการใน 3 กลุ่มธุรกิจหลัก โดยเพิ่มตลาดจากกลุ่มธุรกิจก๊าซธรรมชาติไปสู่การให้บริการในกลุ่มปิโตรเลียมเหลว ธุรกิจพลังงานทางเลือกอื่นๆ
- เพิ่มสถานีบริการ NGV ตามแนวท่อ
- มองหาธุรกิจที่เกี่ยวข้องกับพลังงานทางเลือกเพิ่มเติม เช่น โรงไฟฟ้าพลังงานแสงอาทิตย์
- มองหาโอกาสในการควบรวมกิจการ ลงทุนร่วมในธุรกิจที่เกี่ยวข้องกับธุรกิจที่มีความสัมพันธ์เกี่ยวเนื่องกับธุรกิจหลักของบริษัทฯ
- ขยายธุรกิจอาคารจอดรถและบริการเพิ่มเติม

# Investment Highlight

ประเด็นที่น่าสนใจของบริษัทฯ ดังนี้

- อยู่ระหว่างศึกษาการลงทุนก่อสร้างสถานีบริการ NGV ตามแนวท่อ
- อยู่ระหว่างศึกษาการลงทุนเข้าร่วมกิจการโรงไฟฟ้าพลังงานแสงอาทิตย์ผ่านทางบริษัทย่อย (บริษัท เอสอาร์ เพาเวอร์ โฮลดิ้ง จำกัด)
- อยู่ระหว่างศึกษาการลงทุนก่อสร้างอาคารจอดรถและระบบจอดรถอัตโนมัติผ่านบริษัทย่อย (บริษัท เอสอาร์ คอมเมอร์เชียล โฮลดิ้ง จำกัด)

# Risk Factor

## 1. การเปลี่ยนแปลงนโยบายด้านพลังงาน

นโยบายด้านพลังงานของประเทศถูกกำหนดโดยรัฐบาลซึ่งมีการเปลี่ยนแปลงไปตามคณะรัฐมนตรีแต่ละชุด จึงทำให้นโยบายพลังงานอาจมีการเปลี่ยนแปลงและไม่มีความแน่นอนในอนาคตซึ่งอาจส่งผลกระทบต่อแนวทางการดำเนินธุรกิจที่เกี่ยวข้องของบริษัทฯ

อย่างไรก็ตามบริษัทฯ ได้ติดตามข่าวสารการเปลี่ยนแปลงนโยบายพลังงานหรือเหตุการณ์ที่อาจส่งผลกระทบต่ออย่างใกล้ชิดเพื่อบริษัทฯ สามารถวางแผนการดำเนินธุรกิจและการรับรองการเปลี่ยนแปลงดังกล่าวอย่างทันทั่วถึง

## 2. การเปลี่ยนแปลงนโยบายก๊าซ NGV

ธุรกิจก๊าซธรรมชาติสำหรับยานยนต์เป็นธุรกิจที่เกี่ยวข้องกับราคาก๊าซ NGV เป็นสำคัญโดยที่ราคาก๊าซ NGV ที่ซื้อขายกันในประเทศจะถูกกำหนดโดยรัฐบาลล่าสุดที่ประธานคณะกรรมการบริหารนโยบายพลังงาน (กบง.) เมื่อวันที่ 20 มกราคม 2559 เห็นชอบให้ลดอัตราค่าขายปลีกก๊าซ NGV แบบมีเงื่อนไขและตั้งแต่วันที่ 16 กรกฎาคม 2559 เป็นต้นไป จะปล่อยลอยตัวราคาตามต้นทุนที่แท้จริงตามกลไกสะท้อนต้นทุนที่แท้จริงของเนื้อก๊าซ ในไตรมาสที่ 2 ราคาก๊าซ NGV อยู่ในช่วงระหว่าง 13.32 - 13.71 บาท/กิโลกรัม

อย่างไรก็ตามบริษัทฯ ได้ติดตามข่าวสารการเปลี่ยนแปลงนโยบายราคาก๊าซ NGV หรือเหตุการณ์ที่อาจส่งผลกระทบต่ออย่างใกล้ชิดเพื่อบริษัทฯ สามารถวางแผนการดำเนินธุรกิจและการรองรับการเปลี่ยนแปลงอย่างทันทั่วถึง

## 3. ความไม่สม่ำเสมอของรายได้จากงานลักษณะโครงการ

การก่อสร้างสถานีวัดและระบบท่อส่งก๊าซธรรมชาติเป็นการให้บริการที่มีการว่าจ้างเป็นลักษณะงานโครงการไม่มีการทำสัญญาเป็นระยะยาวอย่างต่อเนื่อง ซึ่งอาจส่งผลกระทบต่อบริษัทฯ มีรายได้ที่ไม่มีความสม่ำเสมอและไม่มีความต่อเนื่องจากการให้บริการในกลุ่มธุรกิจก่อสร้างสถานีวัดและระบบท่อส่งก๊าซธรรมชาติ

อย่างไรก็ตามบริษัทฯ มุ่งเน้นและให้ความสำคัญกับคุณภาพของการให้บริการงานด้านวิศวกรรมและการออกแบบก่อสร้างสถานีวัดและระบบท่อส่งก๊าซธรรมชาติภายใต้มาตรฐานของ ปตท. รวมถึงการส่งมอบงานตามเวลาที่กำหนดและได้สร้างความสัมพันธ์ที่ดีต่อกู้ค่าจึงทำให้ได้รับความไว้วางใจของโครงการและผู้รับเหมาหลักในการว่าจ้างงาน นอกจากนี้รัฐบาลได้ส่งเสริมการใช้ก๊าซธรรมชาติเป็นเชื้อเพลิงในการดำเนินกิจกรรมทางธุรกิจในโรงไฟฟ้าและโรงงานอุตสาหกรรม จึงส่งผลกระทบต่อการลงทุนก่อสร้างสถานีวัดและระบบท่อส่งก๊าซธรรมชาติเพิ่มขึ้น

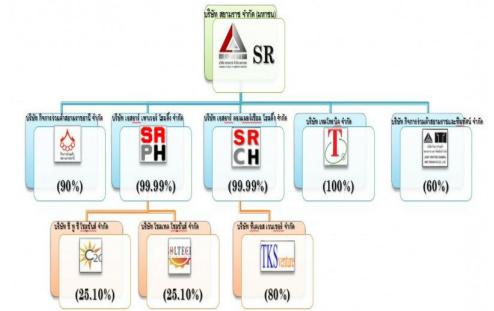
# Capital Structure

(Unit : MB)

	6M/2018	6M/2017	2017	2016
Current Liabilities	516.45	270.30	388.99	406.41
Non-Current Liabilities	144.60	20.56	26.53	20.31
Shareholders' Equity	1,158.06	894.58	1,178.37	952.03

# Company Structure

โครงสร้างของบริษัทและบริษัทย่อย



# Company Image

