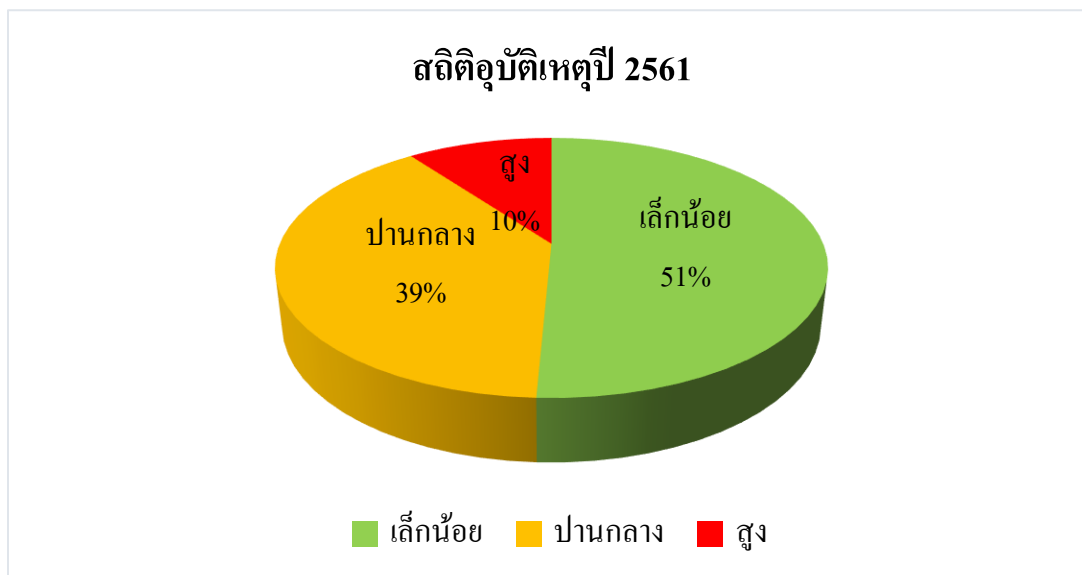
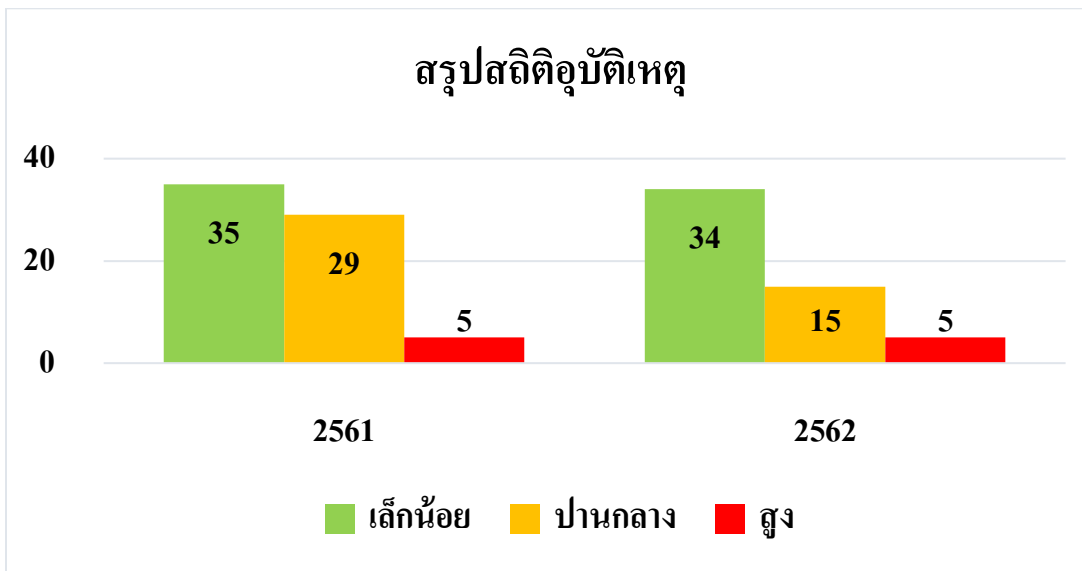
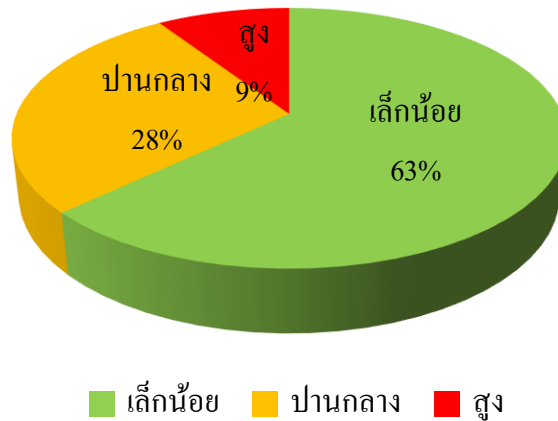


สรุปสถิติอุบัติเหตุ

ระดับความรุนแรง ของอุบัติเหตุ	ประจำปี	
	2561	2562
เล็กน้อย	35	34
ปานกลาง	29	15
สูง	5	5
รวม	69	54



สถิติอุบัติเหตุปี 2562



คำนิยาม

1. ความรุนแรงเล็กน้อย หมายถึง

- บาดเจ็บเล็กน้อย ปฐมพยาบาลเบื้องต้นและสามารถกลับเข้าทำงานได้ตามปกติ
- ทรัพย์สินเสียหาย เช่น บวม เป็นริ้วรอย มีมูลค่าเสียหายน้อยกว่า 50,000 บาท

2. ความรุนแรงปานกลาง หมายถึง

- บาดเจ็บและต้องนำพบแพทย์เพื่อเข้ารับรักษา และหยุดงานไม่เกิน 3 วัน แต่ไม่หยุดงานสามารถกลับมาทำงานได้อย่างต่อเนื่อง
- ทรัพย์สินเสียหาย เช่น แตก หัก พัง แต่สามารถซ่อมได้ มีมูลค่าเสียหาย 50,001 – 100,000 บาท

3. ความรุนแรงสูง หมายถึง

- บาดเจ็บและต้องนำพบแพทย์เพื่อเข้ารับรักษา และหยุดงานเกิน 3 วัน
- ทรัพย์สินเสียหายไม่สามารถใช้งานได้ มีมูลค่าตั้งแต่ 100,001 บาทขึ้นไป