

SR

บริษัท สยามราช จำกัด (มหาชน)
SIAMRAJ PUBLIC COMPANY LIMITED

CG Report Score :



THSI List : 2017

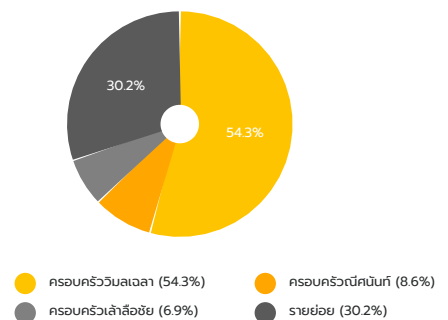
Stock Data (30/09/2017)

	YTD	2016	2015
Paid-up (MB.)	300.00	300.00	300.00
Listed share (M.)	600.00	600.00	600.00
Par (B.)	0.50	0.50	0.50
Market Cap (MB.)	1,752.00	2,124.00	2,580.00
Price (B./share)	2.92	3.54	4.30
EPS (B.)	-0.02	0.17	0.14

Statistics (30/09/2017)

	P/E	P/BV	Div.Yield
SR (x)	90.48	2.07	3.88
RESOURC - mai (x)	38.42	2.58	1.17
RESOURC - SET (x)	12.96	1.58	3.43
mai (x)	99.14	2.93	1.43
SET (x)	17.90	2.02	2.89

Shareholder Structure (07/11/2017)



Financial Ratios

	9M/2017	9M/2016	2016	2015
ROE (%)	2.22	12.78	11.18	10.99
ROA (%)	2.10	9.09	7.55	5.62
D/E (x)	0.29	0.41	0.45	0.51
GP Margin (%)	15.59	16.02	15.88	9.92
EBIT Margin (%)	-2.05	9.01	9.59	5.85
NP Margin (%)	-1.80	7.19	7.86	4.37

สำนักงานใหญ่ : 289/9 ม.10 ถ.รจรางสายเก่า ตำบลสำโรง อำเภอพระประแดง สมุทรปราการ 10130

ติดต่อ : 0-2743-5010-25

Website : www.siamrajplc.com

CEO/MD

คุณเกียรติ วัฒนเวลา
ประธานเจ้าหน้าที่บริหารTel : 02-7435010-25 # 9070
kiat@siamrajplc.com

CFO

คุณอุดมพร จิระนภากุลวัฒน์
ประธานเจ้าหน้าที่บัญชีและการเงินTel : 02-7435010-25 # 5100
udomporn@siamrajplc.com

IRO

คุณวัชร อัดตากร
นักลงทุนสัมพันธ์Tel : 02-7435010-25 # 5400
wacharee@siamrajplc.com

Company Background

บริษัทฯ แบ่งธุรกิจออกเป็น 3 กลุ่มธุรกิจ คือ

- 1. กลุ่มธุรกิจก่อสร้างสถานีวิจัยและระบบส่งกำลังไฟฟ้า** ให้บริการงานวิศวกรรมและออกแบบก่อสร้างสถานีวิจัยและระบบส่งกำลังไฟฟ้า ครอบคลุมทั้งกระบวนการสำรวจและผลิตไปจนถึงผู้ใช้ไฟฟ้า ครอบคลุมถึงการให้บริการบำรุงรักษาสถานีวิจัยและระบบส่งกำลังไฟฟ้า ออกแบบและติดตั้งอุปกรณ์ในสถานีวิจัยไฟฟ้า ครอบคลุมถึงการผลิตไฟฟ้าจากพลังงานแสงอาทิตย์ หรือพลังงานด้านน้ำมันเชื้อเพลิง เป็นต้น
- 2. กลุ่มธุรกิจพลังงานทางเลือก ให้บริการงานที่เกี่ยวข้องกับพลังงานต่างๆ** เช่น พลังงานจากก๊าซธรรมชาติ ได้แก่ สถานีบริการ ออกแบบและก่อสร้างสถานีบริการ ออกแบบและก่อสร้างสถานีปรับปรุงคุณภาพ บริการบำรุงรักษาสถานีบริการและบริหารจัดการสถานีบริการก๊าซธรรมชาติสำหรับยานยนต์ และพลังงานทางเลือกอื่นๆ เช่น การผลิตไฟฟ้าจากพลังงานแสงอาทิตย์ หรือพลังงานด้านน้ำมันเชื้อเพลิง เป็นต้น
- 3. กลุ่มธุรกิจระบบบิโอมูทสาหกรรม** เป็นผู้เชี่ยวชาญด้านวิศวกรรมเกี่ยวกับระบบบิโอมูทสาหกรรมและระบบอุปกรณ์วิศวกรรมที่เกี่ยวข้องที่ใช้ในการดำเนินกิจกรรมทางธุรกิจของโรงงานอุตสาหกรรมและโรงไฟฟ้า รวมถึงจัดจำหน่ายระบบบิโอมูทสาหกรรมและระบบอุปกรณ์วิศวกรรมที่เกี่ยวข้อง

Key Development of Company

- 5 ก.ค. 60 จัดทะเบียนจัดตั้งบริษัท เอสอาร์ คอมเมอร์เชียล โฮลดิ้ง จำกัด ทุนจดทะเบียน 82 ล้านบาท
- 12 ก.ค. 60 จัดทะเบียนจัดตั้งบริษัท ทีเคเอส เวนเชอร์ จำกัด ทุนจดทะเบียน 10 ล้านบาท
- 3 ต.ค. 60 บริษัทฯ เพิ่มทุนจดทะเบียนจากเดิม 300 ล้านบาท เป็น 338.35 ล้านบาท โดยการออกหุ้นสามัญเพิ่มทุน 76.70 ล้านหุ้น มูลค่าที่ตราไว้หุ้นละ 0.50 บาท ให้แก่บุคคลในวงจำกัด
- 25 ต.ค. 60 บริษัท ทีเคเอส เวนเชอร์ จำกัด จัดทะเบียนเพิ่มทุนจาก 10 ล้านบาท เป็น 100 ล้านบาท
- 1 พ.ย. 60 บริษัทฯ เข้าซื้อหุ้นสามัญของบริษัท เทคโนโลยี โฮลดิ้ง จำกัด โดยมีสัดส่วนลงทุนร้อยละ 100 ของทุนจดทะเบียน

Revenue Structure

รอบบัญชี : 30 ก.ย.

(Unit : MB)

	9M/2017	%	9M/2016	%	2016	%	2015	%
กลุ่มธุรกิจระบบบิโอมูทสาหกรรม	205.22	34.28	180.01	18.34	357.41	25.64	178.25	10.50
กลุ่มธุรกิจก่อสร้างสถานีวิจัยและระบบส่งกำลังไฟฟ้า	84.92	14.18	401.79	40.94	495.30	35.54	749.95	44.17
กลุ่มธุรกิจพลังงานทางเลือก	293.75	49.06	343.44	34.99	476.66	34.20	688.43	40.54
รายได้อื่นๆ	14.81	2.47	56.29	5.73	64.46	4.62	81.35	4.79
รายได้รวม	598.70	100.00	981.53	100.00	1,393.83	100.00	1,697.98	100.00

Business Plan

- ขยายตลาดและติดตามงานโครงการใน 3 กลุ่มธุรกิจหลัก โดยเพิ่มตลาดจากกลุ่มธุรกิจก๊าซธรรมชาติไปสู่การให้บริการในกลุ่มปิโตรเลียมเหลว ธุรกิจพลังงานทางเลือกอื่นฯ
- เพิ่มสถานีบริการ NGV ตามแนวท่อ
- มองหาธุรกิจที่เกี่ยวข้องกับพลังงานทางเลือก เช่น โรงไฟฟ้าพลังงานแสงอาทิตย์
- มองหาโอกาสในการควบรวมกิจการ ลงทุนร่วมในธุรกิจที่เกี่ยวข้องกับธุรกิจที่มีความสัมพันธ์เกี่ยวเนื่องกับธุรกิจหลักของบริษัทฯ

Investment Highlight

ประเด็นที่น่าสนใจของบริษัทฯ ดังนี้

- อยู่ระหว่างศึกษาการลงทุนก่อสร้างสถานีบริการ NGV ตามแนวท่อ
- อยู่ระหว่างศึกษาการลงทุนเข้าร่วมกิจการโรงไฟฟ้าพลังงานแสงอาทิตย์
- เมื่อเดือนพฤศจิกายน เข้าซื้อกิจการ บริษัท เทคโนโลยี ไฮลิ่ง จำกัด เพื่อขยายธุรกิจไปสู่ Liquid Metering

Risk Factor

ปัจจัยเสี่ยงของธุรกิจและการป้องกันความเสี่ยงที่สำคัญ

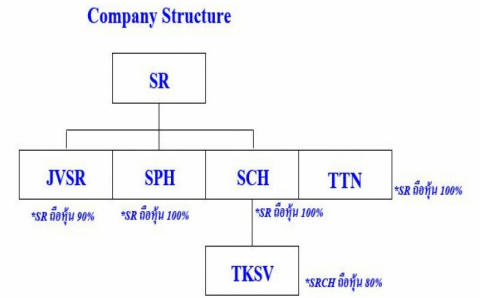
- การเปลี่ยนแปลงนโยบายด้านพลังงาน** นโยบายด้านพลังงานของประเทศถูกกำหนดโดยรัฐบาลซึ่งมีการเปลี่ยนแปลงไปตามคณะรัฐมนตรีแต่ละชุด จึงทำให้นโยบายพลังงานอาจมีการเปลี่ยนแปลงและไม่มีความแน่นอนในอนาคตซึ่งอาจส่งผลกระทบต่อแนวทางการดำเนินธุรกิจที่เกี่ยวข้องของบริษัทฯ อย่างไรก็ตามบริษัทฯ ได้ติดตามข่าวสารการเปลี่ยนแปลงนโยบายพลังงานหรือเหตุการณ์ที่อาจส่งผลกระทบต่อธุรกิจอย่างใกล้ชิดเพื่อบริษัทฯ สามารถวางแผนการดำเนินธุรกิจและการรับรองการเปลี่ยนแปลงดังกล่าวอย่างทันก่วงที่
- การเปลี่ยนแปลงนโยบายก๊าซ NGV** ธุรกิจก๊าซธรรมชาติสำหรับยานยนต์เป็นธุรกิจที่เกี่ยวข้องกับราคาก๊าซ NGV เป็นสำคัญโดยที่ราคาก๊าซ NGV ที่ซื้อขายกันในประเทศจะถูกกำหนดโดยรัฐบาลล่าสุดที่คณะกรรมการบริหารนโยบายพลังงาน (กบง.) เมื่อวันที่ 20 มกราคม 2559 เห็นชอบให้ลอยตัวราคาขายปลีกก๊าซ NGV แบบมีเงื่อนไขและตั้งแต่วันที่ 16 กรกฎาคม 2559 เป็นต้นไป จะปล่อยลอยตัวราคาตามต้นทุนที่แท้จริงตามกลไกสะท้อนต้นทุนที่แท้จริงของเนื้อก๊าซ ในไตรมาสที่ 3 ปี 2560 ราคาก๊าซ NGV อยู่ในช่วงระหว่าง 13.03 - 13.46 บาท/กิโลกรัม อย่างไรก็ตามบริษัทฯ ได้ติดตามข่าวสารการเปลี่ยนแปลงนโยบายราคาก๊าซ NGV หรือเหตุการณ์ที่อาจส่งผลกระทบต่อธุรกิจอย่างใกล้ชิดเพื่อบริษัทฯ สามารถวางแผนการดำเนินธุรกิจและการรองรับการเปลี่ยนแปลงอย่างทันก่วงที่
- ความไม่สม่ำเสมอของรายได้จากงานลักษณะโครงการ** การก่อสร้างสถานีวัดและระบบท่อส่งก๊าซธรรมชาติเป็นการให้บริการที่มีการทำจ้างเป็นลักษณะงานโครงการไม่มีการทำสัญญาเป็นระยะยาวอย่างต่อเนื่อง ซึ่งอาจส่งผลกระทบต่อรายได้ที่ไม่มีความสม่ำเสมอและไม่มีความต่อเนื่องจากการให้บริการในกลุ่มธุรกิจก่อสร้างสถานีวัดและระบบท่อส่งก๊าซธรรมชาติอย่างไรก็ตามบริษัทฯ มุ่งเน้นและให้ความสำคัญกับคุณภาพของการให้บริการงานด้านวิศวกรรมและการออกแบบก่อสร้างสถานีวัดและระบบท่อส่งก๊าซธรรมชาติภายใต้มาตรฐานของ ปตท. รวมถึงการส่งมอบงานตามเวลาที่กำหนดและได้สร้างความสัมพันธ์ที่ดีต่อลูกค้าจึงทำให้ได้รับความไว้วางใจจากเจ้าของโครงการและผู้รับเหมาหลักในการว่าจ้างงาน นอกจากนี้รัฐบาลได้ส่งเสริมการใช้ก๊าซธรรมชาติเป็นเชื้อเพลิงในการดำเนินกิจกรรมทางธุรกิจในโรงไฟฟ้าและโรงงานอุตสาหกรรมจึงส่งผลต่อการลงทุนก่อสร้างสถานีวัดและระบบท่อส่งก๊าซธรรมชาติเพิ่มขึ้น

Capital Structure

(Unit : MB)

	9M/2017	9M/2016	2016	2015
Current Liabilities	244.09	294.99	406.41	443.39
Non-Current Liabilities	20.26	97.26	20.31	25.91
Shareholders' Equity	896.31	947.54	946.93	903.94

Company Structure



Company Image

