

SR

บริษัท สยามราช จำกัด (มหาชน)
SIAMRAJ PUBLIC COMPANY LIMITED

Head Office : 289/9 ม.10 ถ.รรางสายเก่า ตำบลสำโรง อำเภอพระประแดง สมุทรปราการ 10130

Contact : 0-2743-5010-25

Website : www.siamrajplc.com

CEO

คุณเกียรติ วัฒนเวลา
ประธานเจ้าหน้าที่บริหารTel : 02-7435010-25 # 9070
kiat@siamrajplc.com

CFO

คุณอุดมพร วิชาญกุลวัฒน์
ประธานเจ้าหน้าที่บัญชีและการเงินTel : 02-7435010-25 # 5100
udomporn@siamrajplc.com

IRO / Company Secretary

คุณวัชร ัตตการ
นักลงทุนสัมพันธ์ / เลขานุการบริษัทTel : 02-7435010-25 # 5400
wacharee@siamrajplc.com

CG Report Score :

THSI List : -

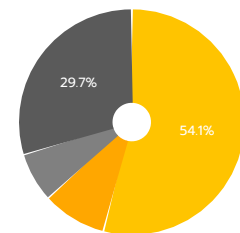
Stock Data (30/09/2018)

	YTD	2017	2016
Paid-up (MB)	338.35	338.35	300.00
Listed share (M)	676.70	676.70	600.00
Par (B)	0.50	0.50	0.50
Market Cap (MB)	1,434.60	1,786.49	2,124.00
Price (B./share)	2.12	2.64	3.54
EPS (B.)	0.02	0.06	0.17

Statistics (30/09/2018)

	P/E	P/BV	Div.Yield
SR (x)	19.93	1.21	2.21
RESOURC - mai (x)	46.85	1.45	0.86
RESOURC - SET (x)	13.92	1.85	3.46
mai (x)	70.63	2.25	1.73
SET (x)	17.33	2.00	2.87

Shareholder Structure (30/09/2018)



● ครอบครัวยุวัฒน์ (54.1%)
● ครอบครัวยุวัฒน์ (7.0%)
● ครอบครัวยุวัฒน์ (9.2%)
● รายย่อย (29.7%)

Financial Ratios

	9M/2018	9M/2017	2017	2016
ROE (%)	108	-119	3.41	11.18
ROA (%)	0.66	-0.92	2.45	7.55
D/E (x)	0.63	0.29	0.35	0.45
GP Margin (%)	12.50	15.59	18.11	15.88
EBIT Margin (%)	1.67	-2.10	5.05	9.59
NP Margin (%)	1.04	-1.85	3.72	7.68

Company Background

บริษัทฯ แบ่งกลุ่มธุรกิจออกเป็น 3 กลุ่มธุรกิจ คือ

1. กลุ่มธุรกิจก่อสร้างสถานีวัดและระบบส่งกำลังไฟฟ้าแรงดันต่ำ ให้บริการงานวิศวกรรมและออกแบบก่อสร้างสถานีวัดและระบบส่งกำลังไฟฟ้าแรงดันต่ำ ตลอดจนทั้งกระบวนการสำรวจและผลิต ไปจนถึงผู้ใช้ก๊าซธรรมชาติ รวมถึงการให้บริการบำรุงรักษาสถานีวัดและระบบส่งกำลังไฟฟ้าแรงดันต่ำ ออกแบบและติดตั้งอุปกรณ์ในสถานีวัดไฟฟ้าธรรมชาติ

2. กลุ่มธุรกิจพลังงานทางเลือก ให้บริการงานที่เกี่ยวข้องกับพลังงานต่างๆ เช่น พลังงานจากก๊าซธรรมชาติ ได้แก่ สถานีบริการ ออกแบบและก่อสร้างสถานีบริการ ออกแบบและก่อสร้างสถานีปรับปรุงคุณภาพ บริการบำรุงรักษาสถานีบริการและบริหารจัดการสถานีบริการก๊าซธรรมชาติสำหรับยานยนต์ และพลังงานทางเลือกอื่นๆ เช่น การผลิตไฟฟ้าจากพลังงานแสงอาทิตย์ หรือพลังงานด้านน้ำมันเชื้อเพลิง เป็นต้น

3. กลุ่มธุรกิจระบบบิ่่มอุตสาหกรรม เป็นผู้เชี่ยวชาญด้านวิศวกรรมเกี่ยวกับระบบบิ่่มอุตสาหกรรมและระบบอุปกรณ์วิศวกรรมที่เกี่ยวข้องที่ใช้ในการดำเนินกิจกรรมทางธุรกิจของโรงงานอุตสาหกรรมและโรงไฟฟ้า รวมถึงจัดจำหน่ายระบบบิ่่มอุตสาหกรรมและระบบอุปกรณ์วิศวกรรมที่เกี่ยวข้อง

นอกจากนี้บริษัทฯ ได้ขยายธุรกิจโดยการร่วมทุนและควบรวมกิจการ ภายใต้การลงทุนของ บริษัท เอสอาร์ เพาเวอร์ โฮลดิ้ง จำกัด เน้นการลงทุนด้านพลังงานทางเลือก และบริษัท เอสอาร์ คอมเมอร์เชียล โฮลดิ้ง จำกัด เน้นการลงทุนด้านการก่อสร้างอาคารจอดรถและระบบจอดรถอัตโนมัติ รวมถึงการลงทุนในธุรกิจอื่นที่มีศักยภาพ

Key Development of Company

12 มิ.ย. 61 บริษัทฯ ลงทุนในธุรกิจโรงไฟฟ้าพลังงานแสงอาทิตย์ ในบริษัท ซี ู ซิ โซลูชันส์ จำกัด และบริษัท โซลเทค โซลูชันส์ จำกัด โดยมีสัดส่วนลงทุนร้อยละ 25.10 และ 25.10 ตามลำดับ

03 ส.ค. 61 จัดทะเบียนจัดตั้งบริษัท ซีเอฟเอส จำกัด ด้วยทุนจดทะเบียน 100 ล้านบาท เพื่องานก่อสร้างและบริหารจัดการพื้นที่อาคารจอดรถยนต์ ณ ท่าอากาศยาน ฉะเชิงเทรา

Revenue Structure

หน่วยนับ : 30 ก.ย.

(Unit : MB)

	9M/2018	%	9M/2017	%	2017	%	2016	%
กลุ่มธุรกิจระบบบิ่่มอุตสาหกรรม	233.87	19.10	205.22	34.28	287.80	28.52	375.41	25.75
กลุ่มธุรกิจก่อสร้างสถานีวัดพลังงานและระบบส่งกำลังไฟฟ้าธรรมชาติ	505.12	41.26	84.92	14.18	174.41	17.29	495.30	35.69
กลุ่มธุรกิจพลังงานทางเลือก	329.01	26.88	293.76	49.07	480.90	47.66	473.66	34.13
กลุ่มธุรกิจงานสถานีวัดอัตราการไหลของของเหลว	136.69	11.17	-	-	33.39	3.31	-	-
อื่นๆ	2.76	0.23	-	-	0.33	0.03	-	-
รายได้อื่นๆ	16.69	1.36	14.81	2.47	32.12	3.18	61.46	4.43
รายได้รวม	1,224.14	100.00	598.71	100.00	1,008.95	100.00	1,387.83	100.00

Business Plan

- ขยายตลาดและติดตามงานโครงการใน 3 กลุ่มธุรกิจหลัก โดยเพิ่มตลาดจากกลุ่มธุรกิจก๊าซธรรมชาติไปสู่การให้บริการในกลุ่มปิโตรเลียมเหลว ธุรกิจพลังงานทางเลือกอื่นฯ
- เพิ่มสถานีบริการ NGV ตามแนวท่อ
- มองหาระบบที่เกี่ยวข้องกับพลังงานทางเลือกเพิ่มเติม เช่น โรงไฟฟ้าพลังงานแสงอาทิตย์
- มองหาโอกาสในการควบรวมกิจการ ลงทุนร่วมในธุรกิจที่เกี่ยวข้องกับธุรกิจที่มีความสัมพันธ์เกี่ยวเนื่องกับธุรกิจหลักของบริษัทฯ
- ขยายธุรกิจอาคารจอดรถและบริการเพิ่มเติม

Investment Highlight

ประเด็นที่น่าสนใจของบริษัทฯ ดังนี้

- ลงทุนก่อสร้างสถานีบริการ NGV ตามแนวท่อที่ จ.ชัยนาท คาดว่าจะเปิดให้บริการภายในปี 2562
- อยู่ระหว่างศึกษาการลงทุนเข้าร่วมกิจการโรงไฟฟ้าพลังงานแสงอาทิตย์ผ่านทางบริษัทย่อย (บริษัท เอสอาร์ เพาเวอร์ โฮลดิ้ง จำกัด)
- อยู่ระหว่างศึกษาการลงทุนก่อสร้างอาคารจอดรถและระบบจอดรถอัตโนมัติผ่านบริษัทย่อย (บริษัท เอสอาร์ คอมเมอร์เชียล โฮลดิ้ง จำกัด)

Risk Factor

1. การเปลี่ยนแปลงนโยบายด้านพลังงาน

นโยบายด้านพลังงานของประเทศถูกกำหนดโดยรัฐบาลซึ่งมีการเปลี่ยนแปลงไปตามคณะรัฐมนตรีแต่ละชุด จึงทำให้นโยบายพลังงานอาจมีการเปลี่ยนแปลงและไม่มีความแน่นอนในอนาคตซึ่งอาจส่งผลกระทบต่อแนวทางการดำเนินธุรกิจที่เกี่ยวข้องของบริษัทฯ

อย่างไรก็ตามบริษัทฯ ได้ติดตามข่าวสารการเปลี่ยนแปลงนโยบายพลังงานหรือเหตุการณ์ที่อาจส่งผลกระทบต่ออย่างใกล้ชิดเพื่อบริษัทฯ สามารถวางแผนการดำเนินธุรกิจและการรับรองการเปลี่ยนแปลงดังกล่าวอย่างทันทั่วถึง

2. การเปลี่ยนแปลงนโยบายก๊าซ NGV

ธุรกิจก๊าซธรรมชาติสำหรับยานยนต์เป็นธุรกิจที่เกี่ยวข้องกับราคาก๊าซ NGV เป็นสำคัญโดยที่ราคาก๊าซ NGV ที่ซื้อขายกันในประเทศจะถูกกำหนดโดยรัฐบาลล่าสุดที่ประธานคณะกรรมการบริหารนโยบายพลังงาน (กบง.) เมื่อวันที่ 20 มกราคม 2559 เห็นชอบให้ลดอัตราค่าขายปลีกก๊าซ NGV แบบมีเงื่อนไขและตั้งแต่วันที่ 16 กรกฎาคม 2559 เป็นต้นไป จะปล่อยลอยตัวราคาตามต้นทุนที่แท้จริงตามกลไกสะท้อนต้นทุนที่แท้จริงของเนื้อก๊าซ ในไตรมาสที่ 3 ราคาก๊าซ NGV อยู่ในช่วงระหว่าง 14.06 - 15.13 บาท/กิโลกรัม

อย่างไรก็ตามบริษัทฯ ได้ติดตามข่าวสารการเปลี่ยนแปลงนโยบายราคาก๊าซ NGV หรือเหตุการณ์ที่อาจส่งผลกระทบต่ออย่างใกล้ชิดเพื่อบริษัทฯ สามารถวางแผนการดำเนินธุรกิจและการรองรับการเปลี่ยนแปลงอย่างทันทั่วถึง

3. ความไม่สม่ำเสมอของรายได้จากงานลักษณะโครงการ

การก่อสร้างสถานีวัดและระบบท่อส่งก๊าซธรรมชาติเป็นการให้บริการที่มีการว่าจ้างเป็นลักษณะงานโครงการไม่มีการทำสัญญาเป็นระยะยาวอย่างต่อเนื่อง ซึ่งอาจส่งผลกระทบต่อบริษัทฯ มีรายได้ที่ไม่มีความสม่ำเสมอและไม่มีความต่อเนื่องจากการให้บริการในกลุ่มธุรกิจก่อสร้างสถานีวัดและระบบท่อส่งก๊าซธรรมชาติ

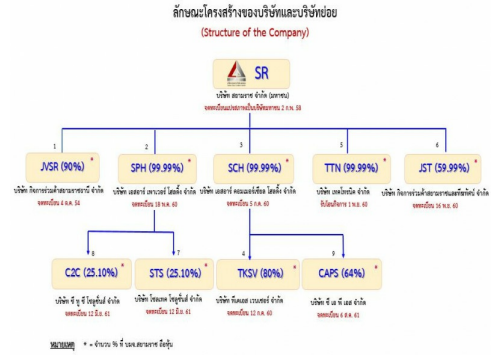
อย่างไรก็ตามบริษัทฯ มุ่งเน้นและให้ความสำคัญกับคุณภาพของการให้บริการงานด้านวิศวกรรมและการออกแบบก่อสร้างสถานีวัดและระบบท่อส่งก๊าซธรรมชาติภายใต้มาตรฐานของ ปตท. รวมถึงการส่งมอบงานตามเวลาที่กำหนดและได้สร้างความสัมพันธ์ที่ดีต่อลูกค้าจึงทำให้ได้รับความไว้วางใจของโครงการและผู้รับเหมาหลักในการว่าจ้างงาน นอกจากนี้รัฐบาลได้ส่งเสริมการใช้ก๊าซธรรมชาติเป็นเชื้อเพลิงในการดำเนินกิจกรรมทางธุรกิจโรงไฟฟ้าและโรงงานอุตสาหกรรม จึงส่งผลกระทบต่อการลงทุนก่อสร้างสถานีวัดและระบบท่อส่งก๊าซธรรมชาติเพิ่มขึ้น

Capital Structure

(Unit : MB)

	9M/2018	9M/2017	2017	2016
Current Liabilities	530.54	244.09	388.99	406.41
Non-Current Liabilities	206.82	20.26	26.53	20.31
Shareholders' Equity	1,162.38	902.88	1,178.37	952.03

Company Structure



Company Image

