



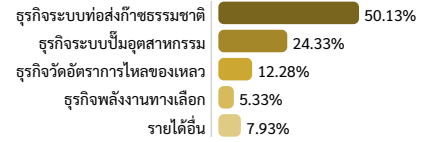
ภาพรวมธุรกิจ

SR มีธุรกิจ 5 กลุ่มธุรกิจ แบ่งเป็นกลุ่มธุรกิจหลัก 3 กลุ่มธุรกิจ ได้แก่ 1. กลุ่มธุรกิจก่อสร้างสถานีวัดและระบบท่อส่งก๊าซธรรมชาติ 2. กลุ่มธุรกิจพลังงานทางเลือก 3. กลุ่มธุรกิจระบบบีบอัดสารธรรมชาติ และกลุ่มธุรกิจบริษัทย่อย 2 กลุ่มธุรกิจ ได้แก่ 1. กลุ่มธุรกิจสถานีอัดประจุไฮโดรเจนของเหลว 2. กลุ่มธุรกิจอื่นๆ ได้แก่ ธุรกิจงานบริหารอาคารจอดรถ

Highlight ที่น่าสนใจของบริษัท

ลงทุนก่อสร้างสถานีบริการ NGV ตามแนวท่อที่ จ.ฉะเชิงเทรา และ จ.ชัยนาท โดยคาดว่าจะเปิดให้บริการภายในปี 2565 อยู่ระหว่างศึกษาการลงทุนก่อสร้างอาคารจอดรถและระบบจอดรถอัตโนมัติ (บจก.เอสอาร์ คอมเมอร์เชียล โฮลดิ้ง) ในโครงการอื่นๆ

โครงสร้างรายได้ตามประเภทธุรกิจ



สรุปผลการดำเนินงานและคำอธิบายงวด 3M/2565

Table with 4 columns: 3M65, 3M64, 2564, 2563

งบกำไรขาดทุน (ลบ.)

Table with 4 columns: 3M65, 3M64, 2564, 2563. Rows: รายได้, ค่าใช้จ่าย, กำไร (ขาดทุน) สุทธิ

งบแสดงฐานะทางการเงิน (ลบ.)

Table with 4 columns: 3M65, 3M64, 2564, 2563. Rows: สินทรัพย์, หนี้สิน, ส่วนผู้ถือหุ้น

งบกระแสเงินสด (ลบ.)

Table with 4 columns: 3M65, 3M64, 2564, 2563. Rows: กิจกรรมดำเนินงาน, กิจกรรมลงทุน, กิจกรรมจัดหาเงิน

อัตราส่วนทางการเงินที่สำคัญ

Table with 4 columns: 3M65, 3M64, 2564, 2563. Rows: กำไรต่อหุ้น (บาท), อัตรากำไรขั้นต้น (%), อัตรากำไรสุทธิ (%), D/E Ratio (เท่า), ROE (%), ROA (%)

สรุปผลการดำเนินงาน

บริษัทมีรายได้รวม 247.60 ล้านบาท เพิ่มขึ้นช่วงเดียวกันของปีก่อนจำนวน 20.06 ล้านบาทหรือร้อยละ 8.82 การเพิ่มขึ้นของรายได้หลักมีนัยสำคัญมาจาก

- 1. บริษัทมีโครงการก่อสร้างโครงการใหม่ ประมูลได้ในช่วงปลายปี 2564 รับรู้รายได้ในปี 2565
2. สถานการณ์การแพร่ระบาดของ Covid-19 ที่ผ่านมาถึงปัจจุบัน เริ่มผ่อนคลายลง ส่งผลดีต่อส่วนงานให้เข้าพื้นที่จอดรถให้มีผลการดำเนินงานเพิ่มขึ้นตามลำดับ
บริษัทขาดทุนสุทธิ (ส่วนของบริษัทใหญ่) 4.21 ล้านบาท ขาดทุนลดลงจากช่วงเดียวกันของปีก่อนจำนวน 15.75 ล้านบาท หรือร้อยละ 78.91 สาเหตุหลักมาจาก
1. สถานการณ์การแพร่ระบาดของ Covid-19 ที่ผ่านมาถึงปัจจุบัน เริ่มผ่อนคลายลง ส่งผลดีต่อส่วนงานให้เข้าพื้นที่จอดรถให้มีผลการดำเนินงานเพิ่มขึ้นตามลำดับ
2. การเริ่มต้นของสงครามยูเครน-รัสเซีย ในช่วงต้นปี 2565 ส่งผลกระทบต่อราคาสินค้าโภคภัณฑ์ปรับตัวสูงขึ้นและชะลอการฟื้นตัวของเศรษฐกิจโลก มีผลกระทบให้ต้นทุนการดำเนินงานสูงขึ้นอย่างมีนัยสำคัญ
3. โครงการบางโครงการได้ถูกเลื่อนออกไป

พืฒนาการที่สำคัญ

- 1 ก.ค. 64 เพิ่มทุนจดทะเบียน บริษัท เอสอาร์ คอมเมอร์เชียล โฮลดิ้ง จำกัด (บริษัทย่อย) จากเดิม 293 ล้านบาท เป็น 313.5 ล้านบาท

ข้อมูลหลักทรัพย์

mai / RESOURC

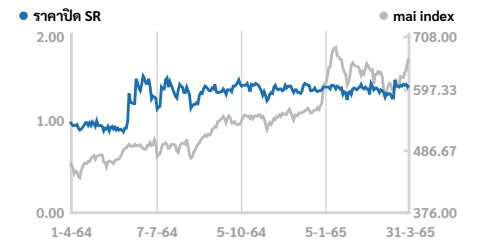


Table with 4 columns: 31/03/65, SR, RESOURC, mai. Rows: P/E (เท่า), P/BV (เท่า), Dividend yield (%), Market Cap (ลบ.), ราคา (บาท/หุ้น), P/E (เท่า), P/BV (เท่า)

CG Report:



แผนธุรกิจ

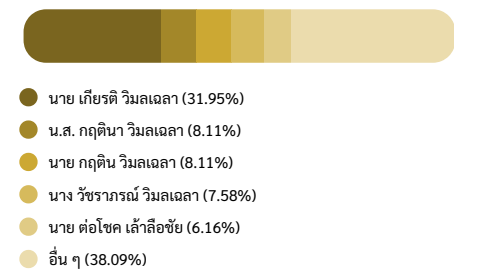
ขยายตลาดและติดตามงานโครงการใน 3 กลุ่มธุรกิจหลัก โดยเพิ่มตลาดจากกลุ่มธุรกิจด้านก๊าซธรรมชาติไปสู่การให้บริการในกลุ่มปิโตรเลียมเหลว ธุรกิจพลังงานทางเลือกอื่นๆ
เพิ่มสถานีบริการ NGV ตามแนวท่อ
มองหาโอกาสในการควบรวมกิจการ ลงทุนร่วมในธุรกิจที่เกี่ยวข้องกับธุรกิจที่มีความสัมพันธ์เกี่ยวกับธุรกิจหลักของบริษัทฯ
ขยายธุรกิจอาคารจอดรถและบริการเพิ่มเติม

แนวทางการบริหารจัดการความเสี่ยงที่สำคัญ

- การเปลี่ยนแปลงนโยบายด้านพลังงานของประเทศถูกกำหนดโดยรัฐบาลซึ่งมีการเปลี่ยนแปลงไปตามคณะรัฐมนตรีแต่ละชุด จึงทำให้นโยบายพลังงานอาจมีการเปลี่ยนแปลงและไม่มีแนวโน้มในอนาคตซึ่งอาจส่งผลกระทบต่อแนวทางการดำเนินงานธุรกิจที่เกี่ยวข้องกับบริษัทฯ อย่างไรก็ตามบริษัทฯ ได้ติดตามข่าวสารการเปลี่ยนแปลงนโยบายพลังงานอย่างใกล้ชิดเพื่อบริษัทฯ สามารถวางแผนได้อย่างทันทั้งนี้
• ณ ไตรมาสที่ 1/2565 ราคาก๊าซ NGV อยู่ที่ 15.59 บาท/กิโลกรัม อย่างไรก็ตามบริษัทฯ ได้ติดตามข่าวสารการเปลี่ยนแปลงนโยบายก๊าซ NGV หรือเหตุการณ์ที่อาจส่งผลกระทบต่อธุรกิจอย่างใกล้ชิด เพื่อบริษัทฯ สามารถวางแผนการดำเนินงานธุรกิจและการรองรับการเปลี่ยนแปลงอย่างทันทั้งนี้
ความไม่สม่ำเสมอของรายได้จากงานลักษณะโครงการ การก่อสร้างสถานีวัดและระบบท่อส่งก๊าซธรรมชาติเป็นการให้บริการที่มีการว่าจ้างเป็นลักษณะโครงการไม่มีการทำสัญญาเป็นระยะยาวอย่างต่อเนื่อง ซึ่งอาจส่งผลให้บริษัทฯ มีรายได้ที่ไม่มีความสม่ำเสมอและไม่มีความต่อเนื่องจากการให้บริการในกลุ่มธุรกิจก่อสร้างสถานีวัดและระบบท่อส่งก๊าซธรรมชาติ อย่างไรก็ตามบริษัทฯ มุ่งเน้นและให้ความสำคัญกับคุณภาพการให้บริการด้านวิศวกรรมและการออกแบบก่อสร้างสถานีวัดและระบบท่อส่งก๊าซธรรมชาติภายใต้มาตรฐานของ ปตท. รวมถึงการส่งมอบงานตรงเวลาที่กำหนดและได้สร้างความสัมพันธ์ที่ดีต่อลูกค้าจึงทำให้ได้รับความไว้วางใจของโครงการและผู้รับเหมาหลักในการว่าจ้างงาน นอกจากนี้รัฐบาลได้ส่งเสริมการใช้ก๊าซธรรมชาติเป็นเชื้อเพลิงในการดำเนินการโครงการทางธุรกิจโรงไฟฟ้าและโรงงานอุตสาหกรรม จึงส่งผลต่อการลงทุนก่อสร้างสถานีวัดและระบบท่อส่งก๊าซธรรมชาติเพิ่มขึ้น

ผู้ถือหุ้นรายใหญ่

ณ วันที่ 11/03/2565



ช่องทางการติดต่อบริษัท

- http://www.siamrajplc.com
ir@siamrajplc.com
0-2743-5010-25 #4101
289/9 ม.10 ถ.รถรางสายเก่า ตำบลสำโรง อำเภอบางพลี สมุทรปราการ 10130
ข้อมูลการซื้อขายอื่น ๆ : https://www.settrade.com/C04\_01\_stock\_quote\_p1.jsp?txtSymbol=SR

หมายเหตุ : เอกสารฉบับนี้จัดทำขึ้นโดยบริษัทจดทะเบียน โดยมีวัตถุประสงค์เพื่อเผยแพร่ข้อมูลของบริษัทจดทะเบียนแก่ผู้ลงทุนเพื่อการประกอบการตัดสินใจลงทุนเท่านั้น บริษัทจดทะเบียนไม่ได้ให้ความสำคัญกับการลงทุนใด ๆ ในหลักทรัพย์ของบริษัทจดทะเบียน โดยผ่านการตัดสินใจลงทุน ผู้ลงทุนควรศึกษาข้อมูลเพิ่มและควรขอรับคำปรึกษาจากผู้ประกอบการวิชาชีพที่เกี่ยวข้อง ทั้งนี้ บริษัทจดทะเบียนไม่มีการรับผิดชอบในความเสี่ยงหรือสูญหายจากการนำข้อมูลนี้ไปใช้ในทุกกรณี และบริษัทจดทะเบียนขอสงวนสิทธิ์ในการแก้ไขข้อมูลนี้ที่ปรากฏในเอกสารฉบับนี้โดยไม่ต้องแจ้งให้ทราบล่วงหน้า รวมทั้งห้ามไม่ให้ผู้นำเอาข้อมูลหรือข้อมูลที่ปรากฏในเอกสารฉบับนี้ไปทำซ้ำ ดัดแปลง หรือเผยแพร่ เว้นแต่จะได้รับอนุญาตจากบริษัทจดทะเบียนก่อน หากผู้ลงทุนมีข้อสงสัยเพิ่มเติมเกี่ยวกับข้อมูลของบริษัท สามารถศึกษาข้อมูลเพิ่มเติมได้จากรายงานหรือสารสนเทศที่บริษัทได้เผยแพร่ผ่านช่องทางของสำนักงานคณะกรรมการกำกับหลักทรัพย์และตลาดหลักทรัพย์แห่งประเทศไทย